



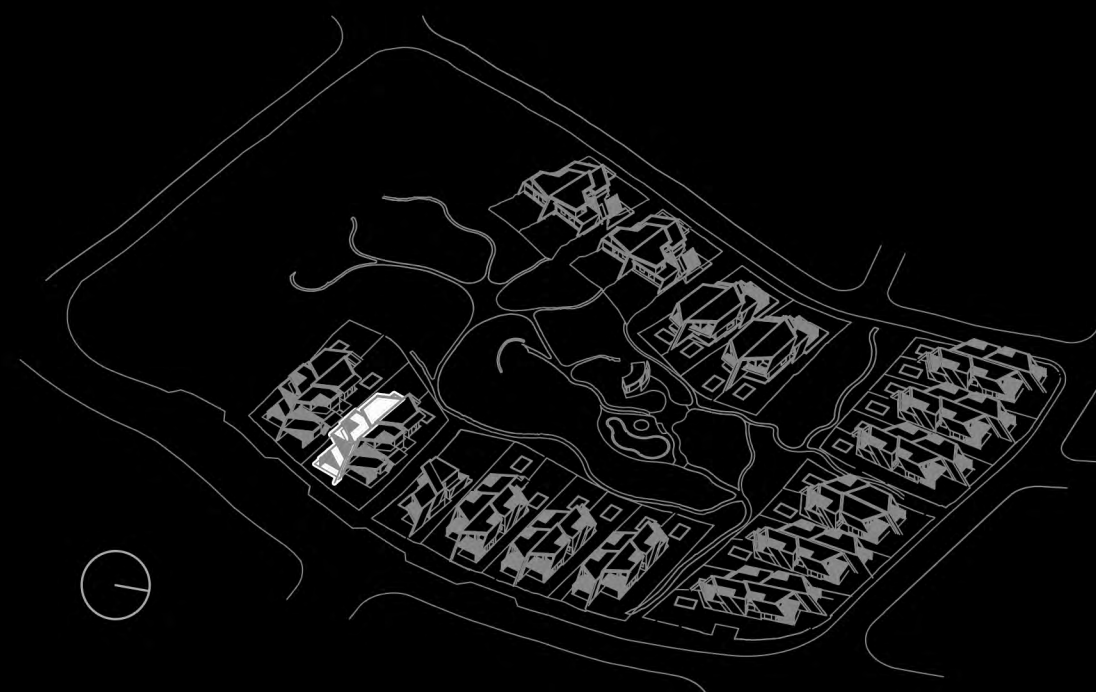
Krest
by Kronos Homes

Parcela 29
Vivienda

06

4 Dormitorios
3 Baños

Superficie construida
202,29



SUPERFICIES APROXIMADAS:

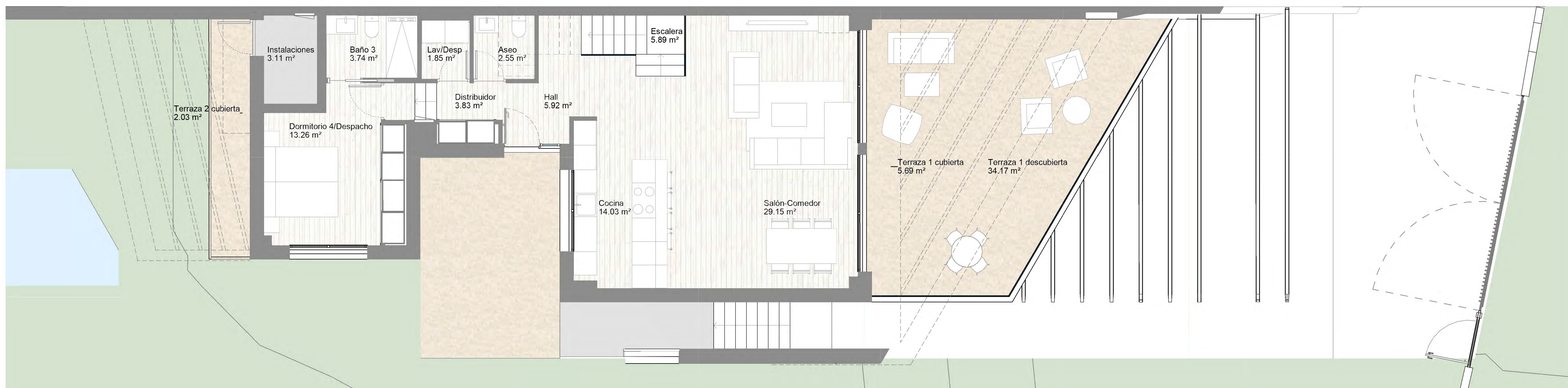
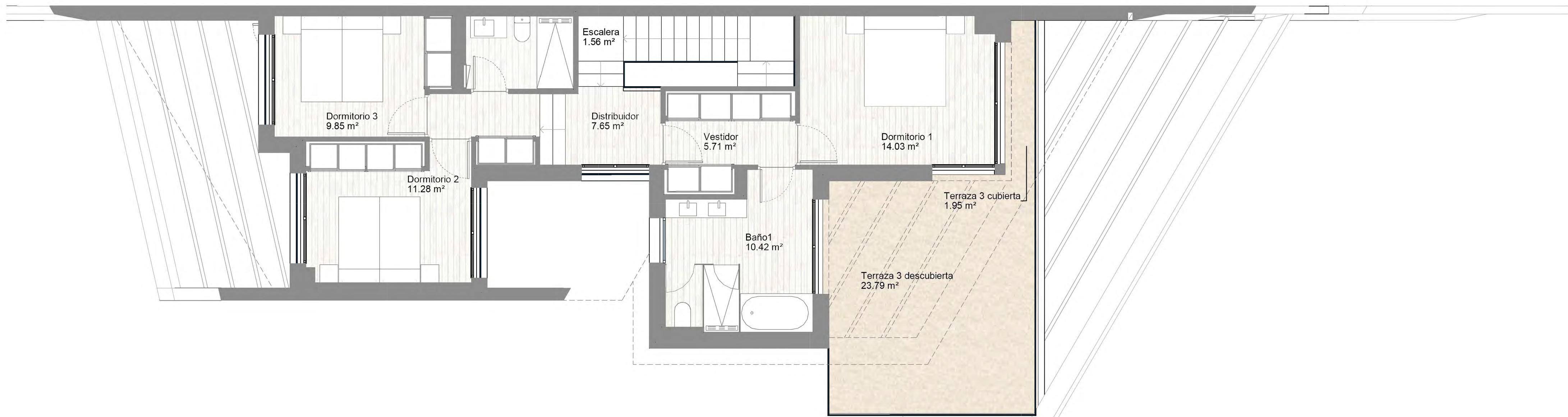
Superficie útil interior	147,65m ²
Superficie de terraza	67,63m ²
Total superficie útil <small>*Incluye útil interior y útil terraza</small>	215,28m ²
Total superficie construida <small>*Incluye construida interior y construida terraza</small>	269,92m ²
Total superficie jardín	313,02m ²
Total superficie parcela	545,29m ²

***Todas las "superficies adicionales" (sombreadas en planta) solo se podrían cubrir / construir una vez obtenida la LPO de la vivienda.*

Versión: 14/04/23



KRONOSHOMES



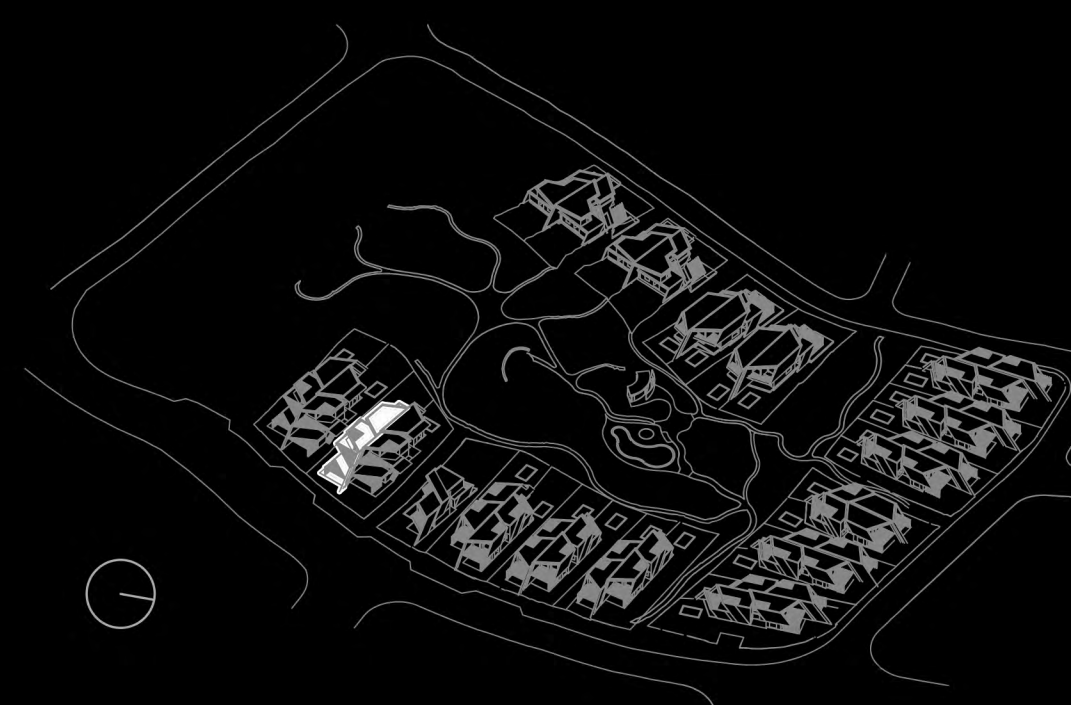
Krest
by Kronos Homes

Parcela 29
Vivienda

06

4 Dormitorios
3 Baños

Superficie construida
202,29



SUPERFICIES APROXIMADAS:

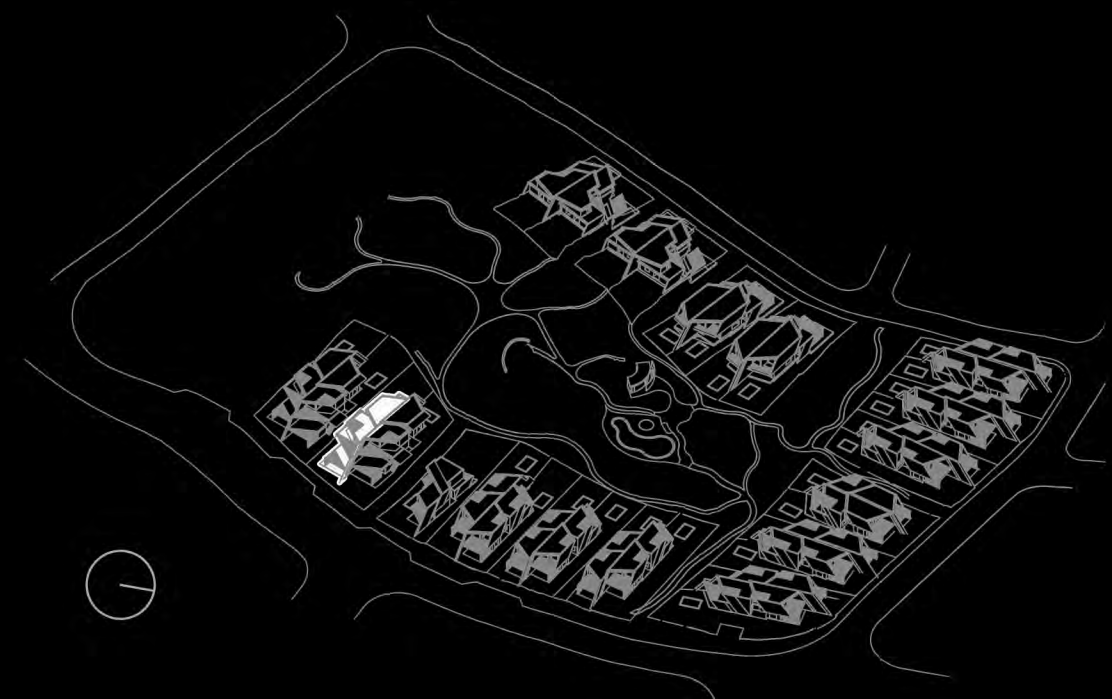
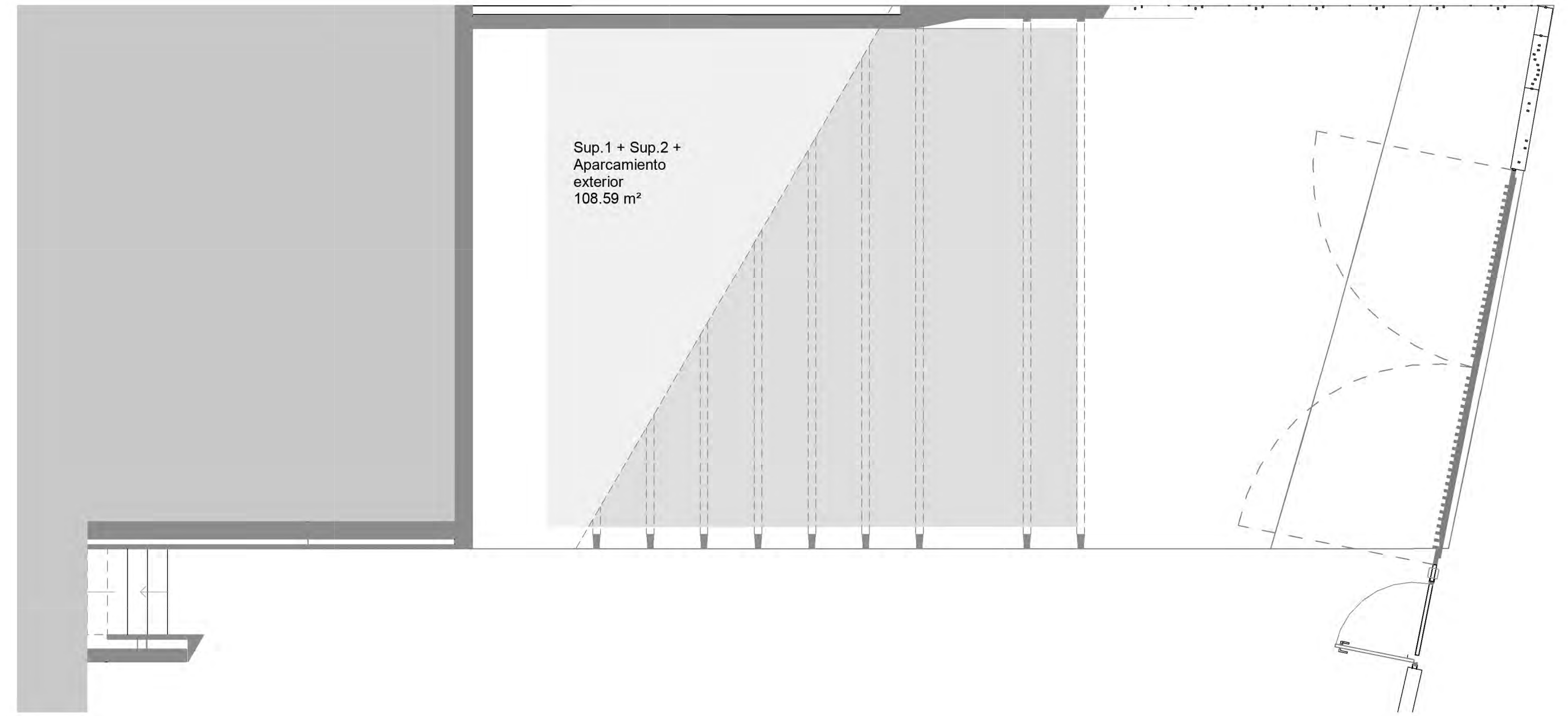
Superficie útil interior	147,65m ²
Superficie de terraza	67,63m ²
Total superficie útil <small>*Incluye útil interior y útil terraza</small>	215,28m ²
Total superficie construida <small>*Incluye construida interior y construida terraza</small>	269,92m ²
Total superficie jardín	313,02m ²
Total superficie parcela	545,29m ²

***Todas las "superficies adicionales" (sombreadas en planta) solo se podrían cubrir / construir una vez obtenida la LPO de la vivienda.*

Versión: 14/04/23



KRONOSHOMES



Krest
by Kronos Homes

Parcela 29
Vivienda

06

4 Dormitorios
3 Baños

Superficie construida
202,29

SUPERFICIES APROXIMADAS:

Superficie útil interior	147,65m ²
Superficie de terraza	67,63m ²
Total superficie útil <small>*Incluye útil interior y útil terraza</small>	215,28m ²
Total superficie construida <small>*Incluye construida interior y construida terraza</small>	269,92m ²
Total superficie jardín	313,02m ²
Total superficie parcela	545,29m ²

***Todas las "superficies adicionales" (sombreadas en planta) solo se podrían cubrir / construir una vez obtenida la LPO de la vivienda.*

Versión: 14/04/23



KRONOSHOMES